

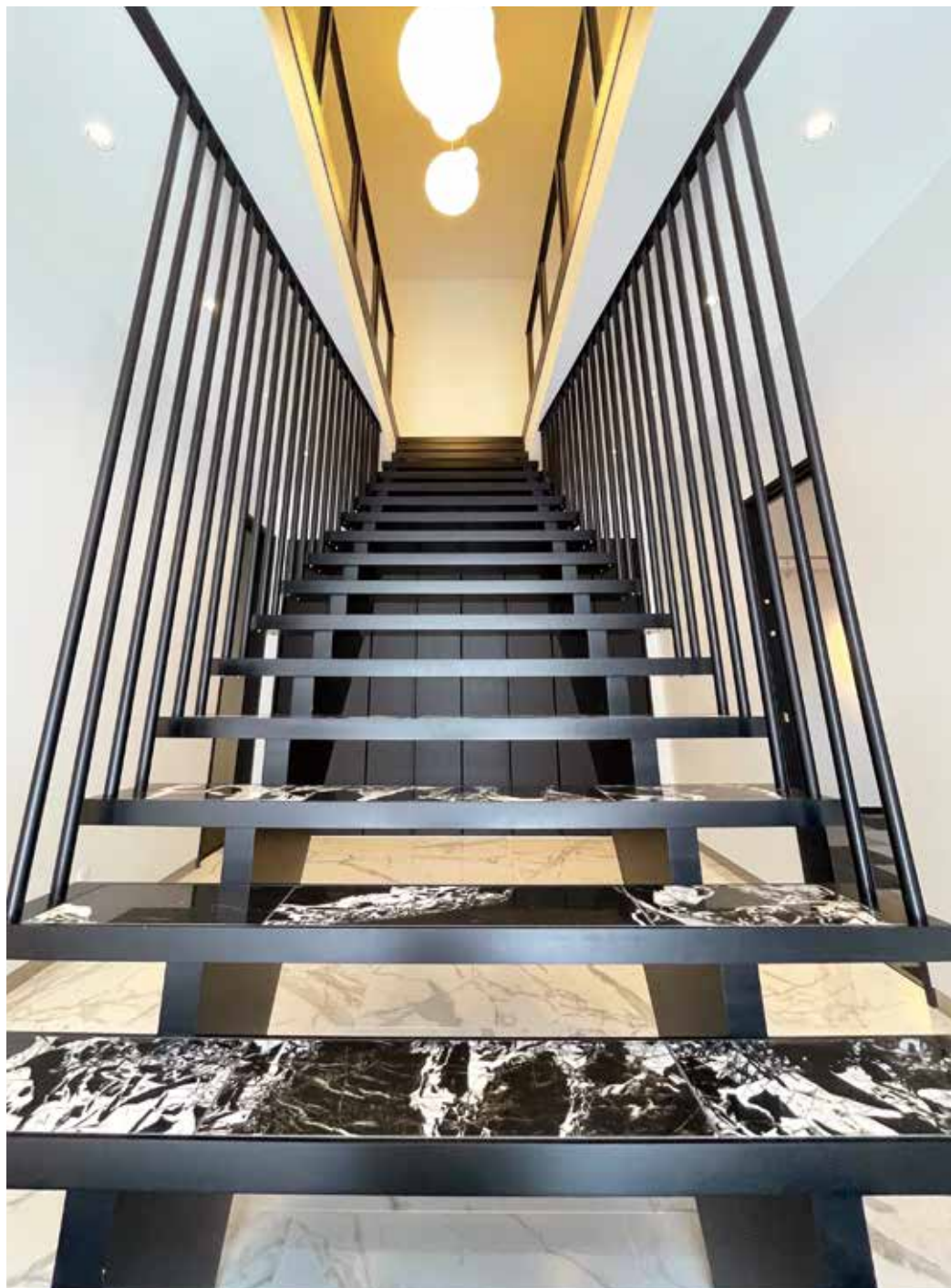


LUXURY
MODERN
STYLE



SKELETON STAIRS

玄関を開けると、そこに広がるのはホテルのようなエントランスホール。スケルトン階段の踏み板に大理石調タイルを使用することで、ラグジュアリー感がさらにアップ。高低差をつけて取付けた多灯吊りタイプの吹き抜けシャンデリアは空間に心地よいリズム感を生み出します。





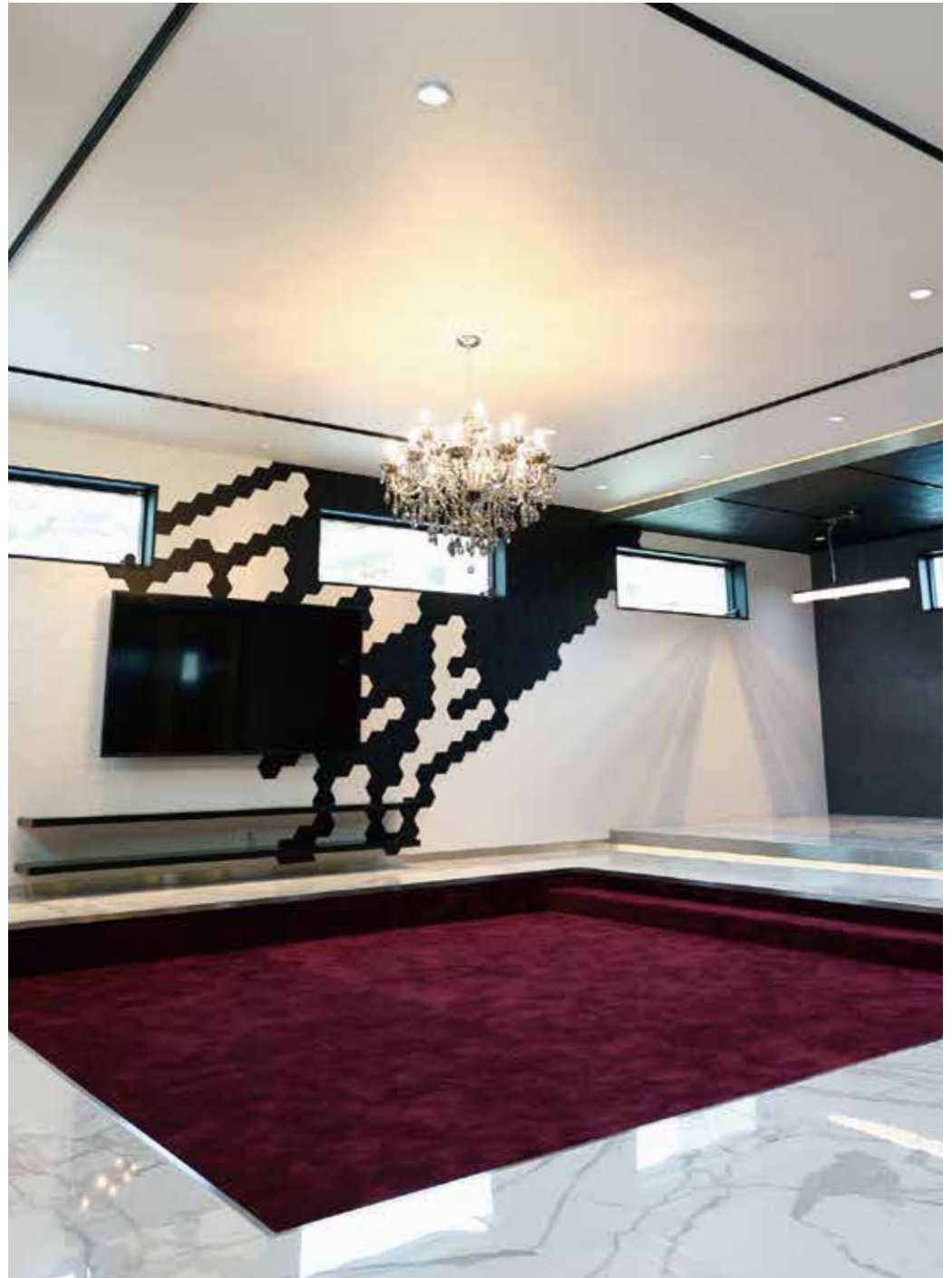
ATRIUM LIGHTING

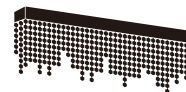
階段を上ると2階ホールとリビングを間仕切るガラス戸と鏡に、吹き抜けシャンデリアが幾重にも映し出され、幻想的な雰囲気演出。細いフレームにガラスをほめ込んだデザインは、空間のつながりを生み出し、遮蔽するものが何もないという上質な空気感を醸し出します。



STEP DOWN FLOOR

落ち着いたあるポルドーカラーの絨毯がシックなリビングは、ステップダウンフロアで高低差をつけることで、おしゃれで独創的な空間を演出。段差部分をベンチのように利用して家族や友人たちが集まって、思い思いの場所でゆったりくつろげるスペースとなっています。





SYSTEM KITCHEN

リビングルームを一望できるオープンキッチンには、子どもたちの様子を見守りながら安心して料理ができます。冷蔵庫やオープンレンジなどの家電や食器棚は、キッチンと収納が一体となった“キッチンクローゼット”で生活感を出さない美しい空間を実現します。



RELAXING BEDROOM

寝室は一日の疲れを取り除く大切な場所です。自分自身がリラックスできる空間を一番に考え、インテリアを配置したイメージを持つことが大切です。癒しの空間で一日の出来事をゆっくりと振り返る。おやすみ前のこのひと時を充実させることで、質の高い睡眠をとることができます。



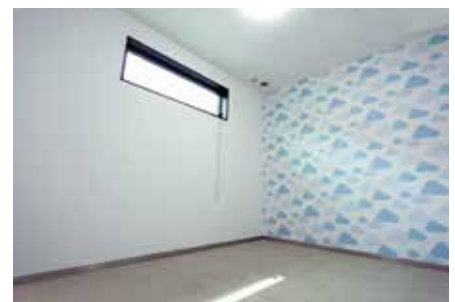


STYLISH GARAGE

魅せることに拘った、高級感溢れる、ピアノブラックのガレージは、モノトーンのシンプルモダンな住宅のアクセントにもなっています。メンテナンスもできる広々スペースのガレージは、夏の日差しを避けながら、家族や友人とホームパーティーやバーベキューを楽しむこともできます。



「完全自由設計」 ご自身の理想を全て叶える注文住宅





注文住宅と聞いて大半の方がイメージするのは、フルオーダー住宅だと思います。
間取り、内外装、エクステリア、インテリア、設備など細部にわたり全てを理想の家に上げることが可能です。
家族構成やライフスタイルに合わせて、最適解をともに創造します。



OFFICE

自宅兼事務所は完全別テイストに
仕事とプライベートを切り替え、
働きやすい環境を。

まるで2世帯住宅のような建築設計。玄関の扉を
2つ造ることにより、来客者が、自宅スペースに行
くことなく出入りが可能。内装デザインも自宅ス
ペースとは異なるオフィス使用。オンとオフの切り
替えがしっかりとできるよう、細部まで考えられ
た設計に。過ごしやすい環境を、自宅だけではな
く職場にも取り入れた新しいスタイルです。






来客用の打合せルームでは、PCの画面をモニターに映し出すことにより、大画面にて資料閲覧が可能です。




モノトーンでまとめたシンプルでスタイリッシュな外観。縦横のラインを強調してハイコントラストに仕上げました。




 真美創グループ産業株式会社



 naoya_yoshioka



 Naoya Yoshioka

