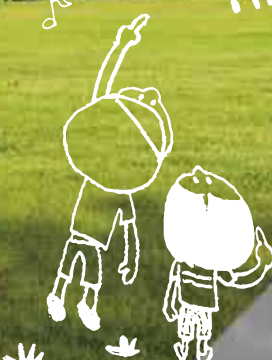




# COSPA



性能・健康・コスパ重視の  
ハイブリッドシリーズ



大切な夢をカタチに。  
住まいは家族が人生の長い時間を過ごす場

住まいは長い時間を過ごし、かつ安らげる場所でなければなりません。

当社では、幅広い実績と数々の経験をもとに、

新築後、長い時間が経過した後の使い勝手までも考慮に入れながら、

住まいづくりをお客様とともに考えます。

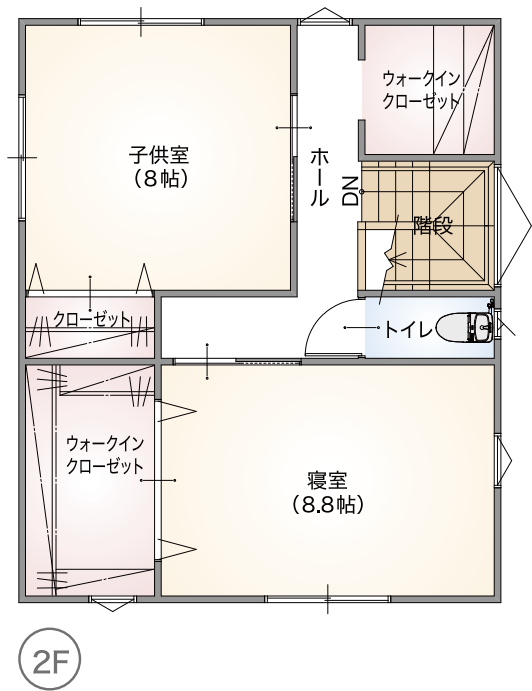
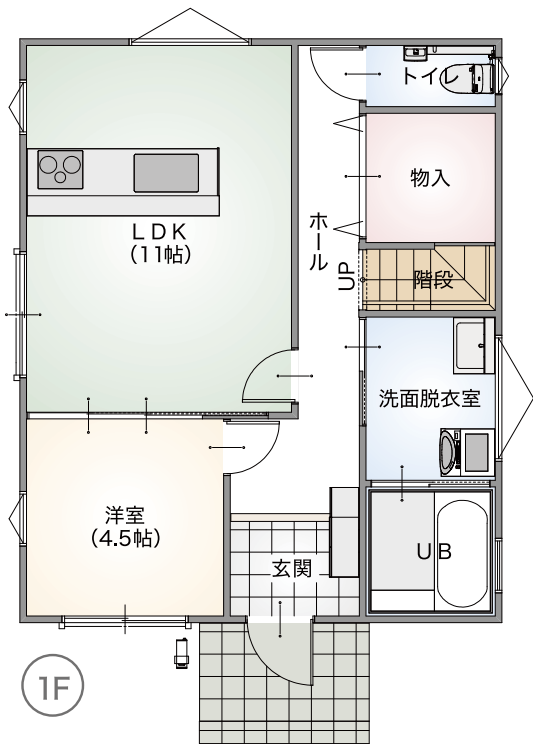
敷地面積125.85㎡(38.06坪)  
建築面積49.27㎡(14.90坪)  
床面積1階49.27㎡(14.90坪)

2階49.27㎡(14.90坪)  
延床面積98.54㎡(29.80坪)



いつも幸せを感じられる暮らしの毎日を。  
真美創グループは、お客様の幸せをかなえる  
お手伝いをいたします。

楽しいことも、悲しいことも、いろいろなコトが起こるけれど、  
幸せは、ありふれた日常にある。だからこそ、長い時間を過ごす住まいは、  
安らげる場所でなければなりません。幸せをもっと身近に感じられる家を創造します。



## 白を基調としたリビングにペパーミントグリーン のアクセントクロスでナチュラルな印象に



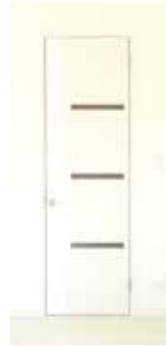
**高性能ハイブリッド窓**  
高断熱窓をはじめ断熱化された住まいは、部屋ごとの温度差を抑え、冬暖かく、夏涼しい快適な暮らしを実現します。



**高所用  
横すべり出し窓**  
視線が高い部分になるので、隣家が近い場合も、外の目線が気になりません。防犯対策に効果的。



**銅板窓シャッター**  
1台のシャッターをお部屋のどこからでもスイッチひとつで開閉操作が可能。シンプルなボタン配置で簡単操作。



操作盤・リモコン類をリビングに集約しました。

室内ドア ハイタイプ



## 清潔感のある機能的で使いやすいキッチン



**キャビネットタイプ**  
(足元スライドタイプ)ストック類などを分類して収納できます。



**水栓**  
(エコタイプ)カンタン操作でお湯や水のムダづかいをカットします。



**シンク**  
(アクリル人造大理石シンク)いつまでも色あせず、耐久性もバツグン!



**レンジフード**  
(SVNSタイプ)汚れが染み込まない高品位ホーローを整流版に採用。



**加熱機器 (HT-K60ST)**

予熱も加熱もコントロール「光・温度センサー」  
揚げもの温度調節/切り忘れ防止タイマー/ヒーター別調理タイマー/煮込み機能/水なしグリル/マイコン自動焼きグリル/オートパワーオフ



**食器洗い乾燥 (EW-45R2S)**

食器収納容量約40点/ターボ噴射/除菌洗浄乾燥機能/ドライキープ機能/念入りコース/人数コース表記/調理小物セット可/カラーナビ食器カゴ予約タイマー/フィルターお手入れランプ



① トールユニット

② 下部収納



③ 家電収納(スライド)



④ カウンターユニット



## バスルーム



サーモスタットKF 9032S  
樹脂ホース



スライドバー  
手すりタイプ



片引戸ドア  
(パッキンレス)



収納棚  
スクエアタイプ



ロングミラー



排水口カバーステンレス



浴室暖房換気機器  
多彩な機能でオール  
シーズン快適に。



天井ミニ照明(電球色) (昼白色)



フラット天井

**キープクリーン  
フロア**  
高性能トリプルガラスで、表面が硬く傷つきにくい磁器タイルなので、汚れが入りこまず、長くキレイを保ちます。保温材を標準装備しています。

## 洗面台



スタイリッシュミラー3面鏡  
(LED仕様)



手で化粧小物などを整頓でき、スライド収納調整できるクリアトレイを付属。



2段スライド



奥のものまで出し入れしやすい引出し収納。容量と使いやすさを兼ね備えた優れたもの。

## トイレ



手元で化粧小物などを整頓でき、スライド収納調整できるクリアトレイを付属。手で化粧小物などを整頓できスライド。



## 玄関



扉を閉めたまま、新鮮な空気を招き入れて、余分な熱気や湿気、気になるニオイは室外へ。



コの字型玄関収納  
大容量の収納を確保。ミラーも取付可能。



コントローラーユニット  
玄関ホールやリビングなどから施錠操作が可能。他の機器と電気錠を連携させる役割も果たします。



白を基調とした清潔感あふれる廊下



階段下を有効活用。広々とした大容量収納庫。



タッチボタンを押すだけで、らくらく施錠。



縦型ポストが収まったスリムな2本柱仕様。



ピンクのアクセントクロスがかわいい  
2階子供部屋



2階廊下



2階ウォークインクローゼット



2階ウォークインクローゼット



2階階段



2階トイレ



階段明かり取り窓



ウッディ調の落ち着いた2階寝室  
広々ウォークインクローゼットも完備



**エコキュート  
フルオート 標準タンク**  
お湯を沸かすときにはガスを使用するのが一般的でしたが、ランニングコストを抑えられることから今では、エコキュートを取り入れたオール電化住宅が主流です。



**外壁**  
住宅の個性に合わせた多彩なデザインと、あらゆる素材を最新の技術で用いた外壁で住まいを守ります。



**シャッター**  
全ての窓に安心と快適を。暮らしに合わせて自由にセレクトできる、シャッターと網戸。



室外機



壁付け物干し



取り扱い説明書

保管場所を忘れて、紛失しがちな取り扱い説明書を一冊のファイルブックにまとめてお渡しいたします。



立水栓



**ZEHの家**

ZEHゼッチとは、Net Zero Energy House (ネット・ゼロ・エネルギー・ハウス)の略。住まいの断熱性・省エネ性能を上げること、そして太陽光発電などでエネルギーを創ることにより、年間の一次消費エネルギー量(空調・給湯・照明・換気)の収支をプラスマイナス「ゼロ」にする住宅を指します。



建物の省エネ性能を表示するのが★の数です。BEI値によって5段階で表示されます。BEIは、「基準一次エネルギー消費量」に対する「設計一次エネルギー消費量」の割合のことで、BEIの値が小さいほど、省エネルギーです。

地域区分	6	地域	外皮性能の省エネ基準適合 『ZEH』適合 ゼロエネ相当適合	相当隙間面積:C(cm <sup>2</sup> /m)= 0.7cm <sup>2</sup> /m 【フラット35】S(金利Aプラン)対応
	設計値	基準値(省エネ基準)	適	強化外皮基準
UA値	0.53	0.87	適	0.60 適
ηAC値	1.5	2.8	適	
外皮性能の省エネ基準への適合	適		『ZEH』 適合	ゼロエネ相当 適合



真美創グループ産業株式会社



Naoya Yoshioka



naoya\_yoshioka



SHINBISOU

真美創グループ産業株式会社

北九州市小倉南区湯川4丁目11-24

TEL.093-931-0708

http://shinbisou.com

E-mail:info@shinbisou.com